

PAT E MAT

Lubomír Beneš e Vladimír Jiránek, Repubblica Ceca, 8'

Questo corto è tratto dalla serie cecoslovacca *Pat e Mat*, una serie animata in stop motion, prodotta da Lubomír Beneš e Vladimír Jiránek per la televisione nazionale della Repubblica Ceca. Il primo episodio è stato trasmesso nel 1976 e da allora sono stati prodotti 130 episodi, 8 mini episodi e tre lungometraggi, a testimonianza della grande popolarità della serie in tutta l'Europa dell'Est.



1. Compila la scheda di questo episodio, colorando le opzioni corrette.

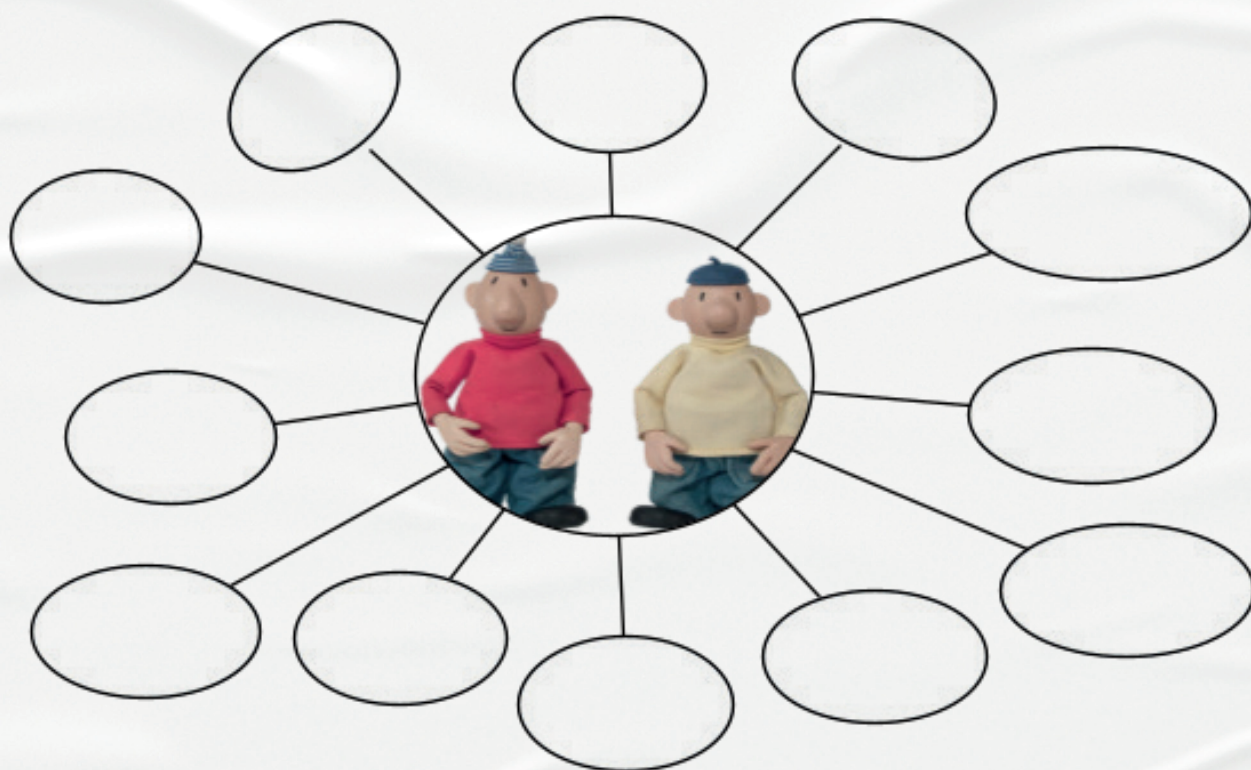
TITOLO ORIGINALE	Pat and Mat Projector	Proiettore	Promítačka
CHI	Due ragazzi	Due anziani	Due bambine
DOVE	In una casa	In un cinema	In città
QUANDO	Una notte	Un giorno	Una mattina
PER QUANTO TEMPO	Poche ore	Tanti giorni	Pochi minuti



I PERSONAGGI

2. Pat e Mat sono... Inserisci nei cerchi gli aggettivi scegliendo tra quelli che ti suggeriamo. Puoi aggiungerne altri, se vuoi.

pasticcioni - seri - curiosi - intelligenti - creativi - amici - confusionari - ordinati - chiacchieroni - ottimisti - buffi - comici - litigiosi - tristi - scoraggiati - divertenti



COSA SUCCEDDE NEL FILM

3. In questo episodio Pat e Mat trovano un oggetto nuovo, ma per capire cosa “nasconde” devono costruire un vero e proprio cinema “fai da te”. Cosa occorre loro? Completa il testo e poi disegna gli oggetti nei riquadri corretti.

pizze - scatola tonda di latta - rullo - pellicola con tanti fotogrammi - proiettore - buio - parete bianca - schermo - cabina di proiezione - giusta distanza - bobina - bianco

In una notte stellata, Pat e Mat trovano una Mat è curioso e la apre. All'interno c'è un con un nastro. Sembra proprio una Pat e Mat vogliono vedere cosa nasconde quel filmato. Mat prende un vecchio , prende una vuota e inserisce le due nei rocchetti.

Spegne la luce perché nella stanza ci sia e accende il proiettore.

Sulla parete appaiono delle immagini, ma non si riesce a vedere bene il filmato perché la parete è colorata. Pat incomincia a dipingere il muro di ; sposta la libreria ma non si vede ancora bene. Dopo aver provato con un lenzuolo bianco, Pat e Mat costruiscono uno Ma c'è ancora un altro problema: la stanza è troppo piccola e il proiettore non è alla dallo schermo. Ma ecco che improvvisamente i due amici trovano la soluzione.

La stanza diventa una e dalla piccola finestra, il proiettore proietta le immagini sulla della casa di fronte. Il cinema è pronto! Pat e Mat possono sedersi in poltrona e guardare il loro film.

PROIETTORE	BOBINA	PELLICOLA	SCHERMO	BUIO



Elementi per la discussione:

- Ricordi la prima volta che hai visto un film al cinema? Racconta le tue emozioni.
- Sai che oggi, con la tecnologia digitale, le pellicole non si usano più? Fai una piccola ricerca in merito.
- Il primo proiettore è stato inventato da due fratelli francesi. Sai come si chiamavano? Prova a scoprirlo.
- All'inizio del film, Pat ha un binocolo e guarda le stelle. Alcune illusioni ottiche alterano queste immagini che sembrano trasformarsi in altro. Il cinema altro non è che un'illusione ottica; è nato dopo tanti esperimenti, la più antica si chiama "anamorfosi". Approfondisci l'argomento.

ATTIVITÀ

Per giocare con le immagini in movimento puoi realizzare facilmente il tuo zootropio. In internet ci sono tanti tutorial. Perché non provarci?

GENERE E TECNICA

4. Proviamo a definire il genere cinematografico a cui appartiene questo corto. Barra le risposte che ti sembrano corrette.

Il film:

- commuove
- fa ridere
- vuole spaventare e creare tensione nello spettatore

Se hai barrato la seconda opzione, hai scelto la risposta corretta. Questo genere si chiama *commedia*. Tuttavia questa animazione segue un tipo di comicità molto particolare. Individuale tra le opzioni:

- usa battute divertenti
- usa *gag* semplici senza dialoghi
- punta la comicità su cadute e azioni esagerate

Se hai barrato la seconda e la terza opzione, hai scelto le risposte corrette.

Questa comicità appartiene ad un sottogenere della commedia che si chiama *slapstick*.

La comicità **slapstick** è un genere che punta molto, per l'effetto comico, sulla fisicità e il movimento, con azioni esagerate che arrivano al limite del surreale: cadute, scontri, inseguimenti... senza che nessuno si faccia male. Ebbe il suo periodo d'oro durante il periodo del muto, ma film con quel tipo di comicità ne sono sempre stati realizzati, specialmente nel campo dell'animazione.



Vediamo adesso come è stata realizzata l'animazione di questo film.

5. Ripensa alle immagini del film. I personaggi e le ambientazioni ti sembrano:

- disegnate su carta
- realizzate con la computer grafica
- costruiti in 3D con materiali diversi

Se hai barrato la terza opzione, hai scelto la risposta corretta. Questa tecnica si chiama *stop motion*.

La **stop motion** è una tecnica di animazione che usa, in alternativa al disegno eseguito a mano, oggetti inanimati mossi progressivamente, spostati e fotografati a ogni cambio di posizione. La proiezione in sequenza delle immagini dà l'illusione di movimento: esattamente come accade nel cinema con gli esseri umani.

I MESSAGGI DEL FILM

Questo episodio, oltre a mostrare il funzionamento del cinematografo, insegna ai bambini a non arrendersi mai, ad essere curiosi e ad essere creativi.

Pat e Mat, per quanto molto pasticcioni, riescono sempre a risolvere le disavventure in cui si trovano. Sembrano imbranati ed incapaci ma il loro approccio ottimista alla vita è la loro carta vincente.

Importante è anche l'unione tra i due personaggi: non si sa se Pat e Mat siano fratelli o amici, ma sicuramente l'intesa che c'è tra loro può essere modello di riferimento per comprendere il concetto di complicità proprio dell'amicizia.

PER INTERIORIZZARE LA VISIONE

6. Hai mai vissuto una disavventura? Racconta: chi c'era con te in quell'occasione? come l'hai superata?

.....

.....

.....

7. Ti è piaciuto questo cortometraggio? Perché?

.....

.....

.....

8. Lo consiglieresti ad un amico?

.....

.....



**CHE COS'È IL CINEMA PER TE? RACCONTALO CON UN DISEGNO O UNA STORIA
O UN FUMETTO**

