

THE CLOUD IS STILL THERE

Mickey Lai, Malesia 2020, 18', Malese - Sott. Inglese e Italiano

1. In quale Paese è girato e ambientato il film?

- ☐ Qatar ☐ Stati Uniti ☐ Malesia
- ☐ Australia ☐ Islanda ☐ Repubblica Sudafricana

Da quali elementi cinematografici evinci la tua risposta?

- Location:
- Elementi scenografici:
- Personaggi:
- Lingua:
- Aspetti culturali:



2. Qual è, secondo te, il tema centrale del film? Puoi scegliere una risposta tra quelle indicate o anche aggiungere una tua idea:

- il rapporto tra nonno e nipote
- la morte
- la religione
- il rapporto tra madre e figlia
-

Spiega perché hai scelto questa risposta

.....

.....

.....

3. Per quale motivo madre e figlia litigano aspramente?

.....



Quali sono le ragioni dell'una e dell'altra? Completa la tabella

PERSONAGGI	MOTIVAZIONI DEL CONTRASTO
Madre

Figlia

La scena del litigio è rappresentata con un *piano sequenza*, ovvero un'unica ripresa senza nessun taglio di montaggio e con la camera all'altezza dei due personaggi, per mantenere neutralità a livello visivo e lasciare che lo spettatore possa riflettere sulla situazione senza essere influenzato. Qual è la posizione, tra quella della madre e quella della figlia, con cui ti senti personalmente più d'accordo?

.....

.....

Perché?

.....

.....



4. Le due fedi citate nel film sono il cristianesimo, in cui crede la figlia, e il taoismo, in cui crede la madre. Fai una ricerca e completa la tabella indicando le principali caratteristiche di ciascuna.

	CRISTIANESIMO	TAOISMO
Testi di riferimento
Dottrina e precetti
Riti
Dopo la morte
Simbologia

Quali sono gli elementi comuni alle due fedi?

.....
.....



5. Qual è la religione che conosci di più? Quali sono le sue principali caratteristiche?

.....

.....

.....

Conosci persone che credono in altre religioni? Quali? Ne conosci qualche aspetto?

.....

.....

.....

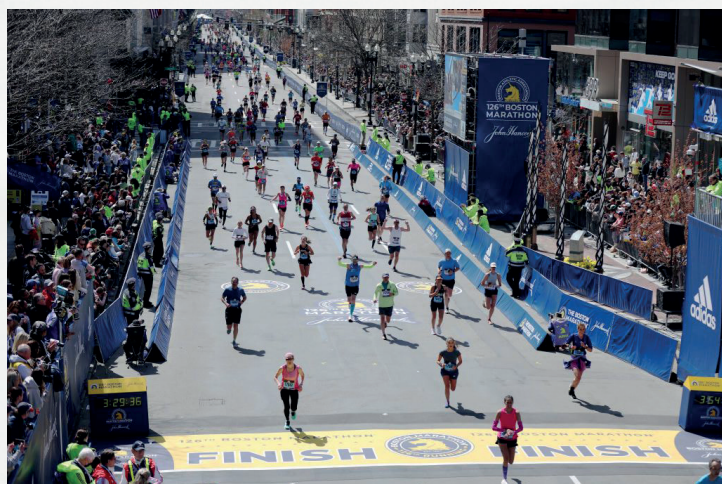
6. È importante, secondo te, che persone di fede diversa possano convivere pacificamente? E come potrebbe essere possibile?

.....

.....

7. Il film comincia con una *panoramica* su una foresta di palme con un *mix* di rumori *fuori campo*: il vento, il mare, versi di uccelli, il traffico. Il professionista che si occupa di ricreare l'ambiente sonoro delle scene è il *rumorista*. Guarda l'immagine e scrivi, se tu fossi un rumorista, quali suoni dovresti creare per renderla il più verosimile possibile.

IMMAGINE



SUONI

.....

.....

.....

.....

.....

.....

.....



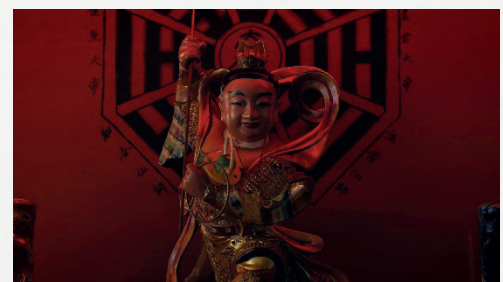
8. Scrivi sotto ad ogni inquadratura il suo nome, facendo riferimento alle seguenti definizioni:

Mezza figura: il personaggio è inquadrato dalla vita in su

Campo medio: inquadratura che comprende sia l'ambiente che i personaggi chiaramente distinguibili

Particolare: inquadratura ravvicinata di una parte del corpo umano

Dettaglio: inquadratura ravvicinata di un oggetto



9. Adesso completa tu, facendo una ricerca, le definizioni delle seguenti inquadrature e disegna (oppure incolla) un'immagine corretta per ciascuna di esse.

- Campo lungo:
- Figura intera:
- Piano americano:
- Primo piano:



Campo lungo

Figura intera

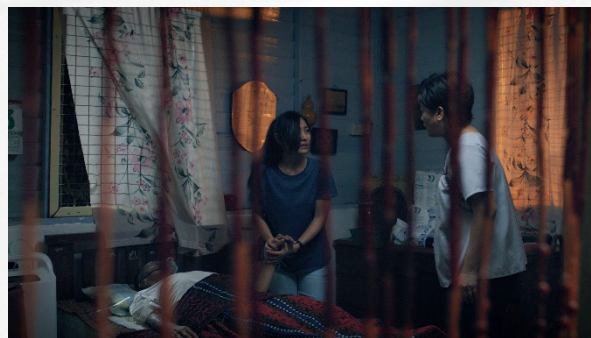


Piano americano

Primo piano



10. Ci sono nel film due inquadrature che indicano una *presenza* spirituale nella scena: osservale, riflettendo sulla posizione della macchina da presa, e prova a spiegare, secondo te, perché.



.....

.....

.....

.....

.....

.....

11. Percepisci anche tu una presenza spirituale nella tua vita? Come immagini la dimensione dell'esistenza dopo la morte?

.....

.....

12. Il film, firmato dalla giovane regista malese Mickey Lai, ha partecipato ad importanti festival cinematografici in tutto il mondo. Immagina di essere un membro della giuria e scrivi un breve giudizio.

.....

.....

